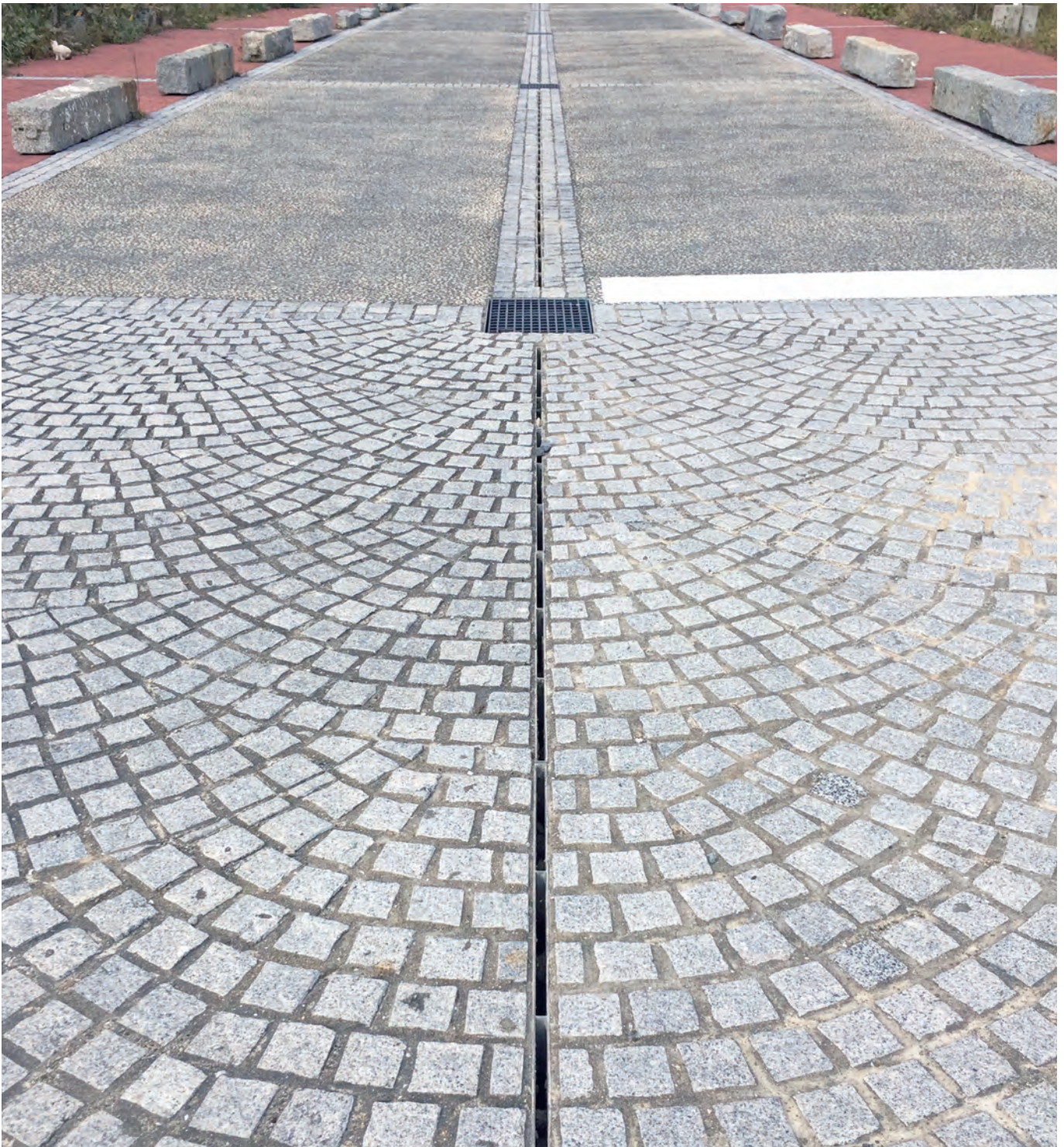


Landscape & environmental stone

景觀・環境石材



子どもたちの子どもたちへ

次世代に向けて、私たちは子どもたちへ、またその子どもたちへ、どれくらい心に残るモノを残すことが出来るでしょうか。

私たちの仕事の原点は、いつもここにあります。

幾世代にも愛され続ける、そんな心に残る風景づくりのお手伝いが出来ればと思っています。

そのために私たちができること。世界のあらゆる産地の様々な美しい素材をもって、

あらゆる工夫とアイデアと情熱で、心に残る風景をご提案し続けていきます。




CONTENTS

| | |
|---------------------|----|
| シリーズ一覧 | 2 |
| 平板石舗装シリーズ | 3 |
| 小舗石舗装シリーズ | 5 |
| 天然石洗出し舗装シリーズ | 7 |
| 車止石柱シリーズ | 8 |
| 橋梁親柱用石材シリーズ | 9 |
| 護岸石積用石材シリーズ | 9 |
| モニュメント用石材シリーズ | 10 |

■ 株式会社日唐石工の景観・環境石材シリーズ







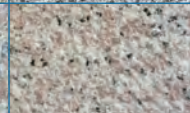
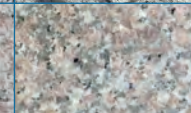
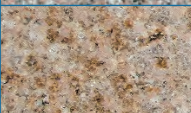
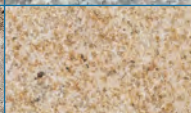
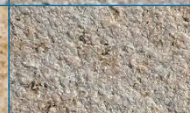
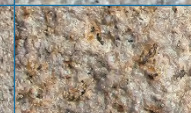




【舗装材】

| 写 真 | 種類(シリーズ) | 用途適正例 | | | | 掲載ページ |
|---|-----------|-------|----|----|-----|-------|
| | | 歩道 | 広場 | 車道 | 駐車場 | |
|  | 平板石舗装 | ◎ | ◎ | ◎ | ◎ | P3 |
|  | 小舗石舗装 | ○ | ○ | ○ | ○ | P5 |
|  | 天然砂利洗出し舗装 | ○ | △ | | | P7 |

【その他の景観・環境石材】

| 写 真 | 種類(シリーズ) | 掲載ページ |
|---|----------|-------|
|  | 車止石柱 | P8 |
|  | 橋梁親柱 | P9 |
|  | 護岸用環境石材 | P9 |
|  | モニュメント | P10 |

【多く使用される材料】

| 色 | 商品名 | 本磨き | バーナー | ビシャン | 割肌 |
|--------|------------|---|--|---|---|
| 白御影石 | エクセレントホワイト |  |  |  |  |
| 桜御影石 | グレイッシュピンク |  |  |  |  |
| サビ御影石 | ジアロラストティック |  |  |  |  |
| グレー御影石 | インペリアルグレー |  |  |  |  |

※上記石材・仕上は一例になります。その他、黒系・赤系・緑系など多数取扱可能です。

平板石舗装シリーズ

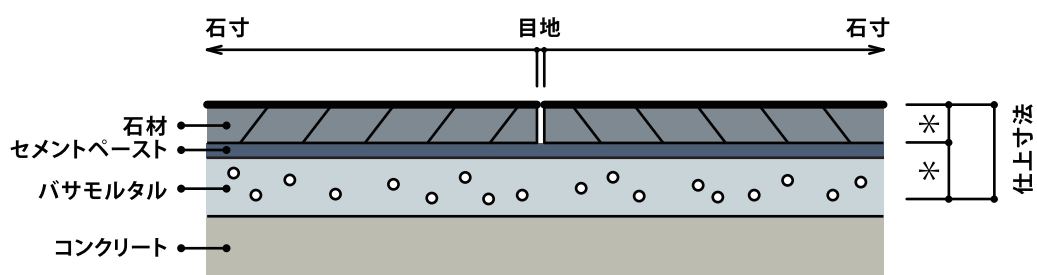
特徴

平板石舗装は、多くが城下町・観光名所に使用され、景観上、重厚感・高級感を生み出す素材になります。

弊社では、景観に合う素材で尚且、現場・状況に応じた規格を御提案し、オーダー（製品）の製作をさせて頂いております。



平板石施工概略図 (下地:コンクリート)

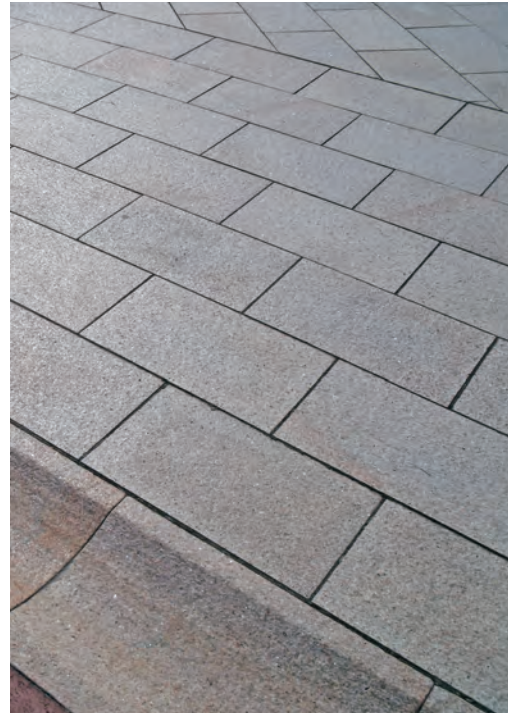


適用場所

公園、広場、車道、歩道、遊歩道、商店街、ビル・マンション等の外構



平板石鋪裝施工事例



小舗石舗装シリーズ

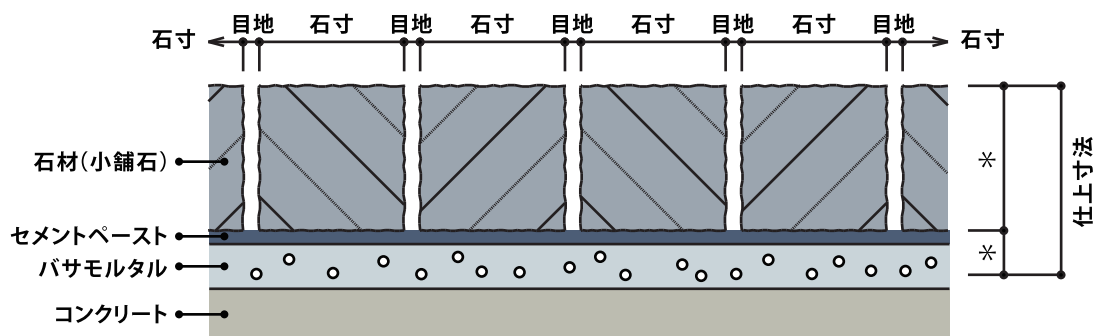
特徴

小舗石舗装は、車道・歩道・デザイン（ポイント施工）などに多く使用され、手間は掛かりますが、耐久性が高い素材になります。

弊社では割肌だけでなく、様々な仕上げの小舗石を提案させて頂いております。



小舗石施工概略図 (下地:コンクリート) (10mm以上)

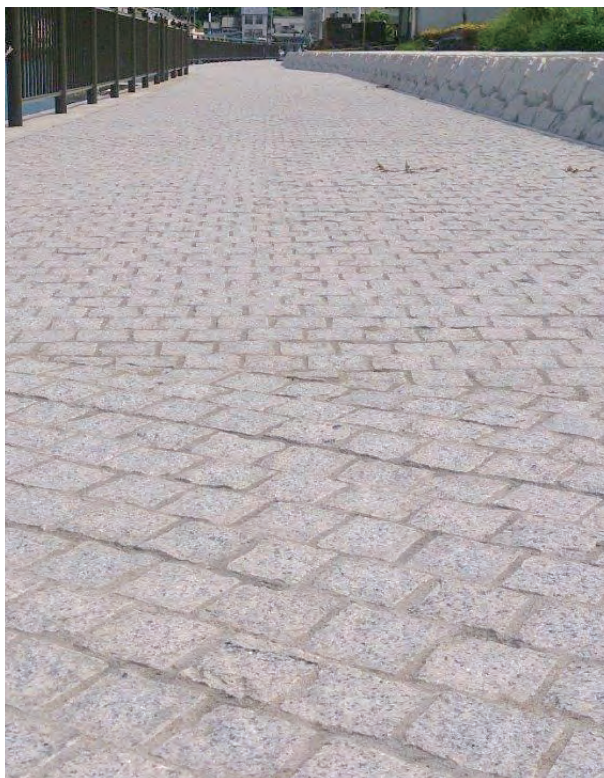


適用場所

公園、広場、車道、歩道、遊歩道、商店街、ビル・マンション等の外構



小舖石鋪裝施工事例



天然石洗出し舗装シリーズ

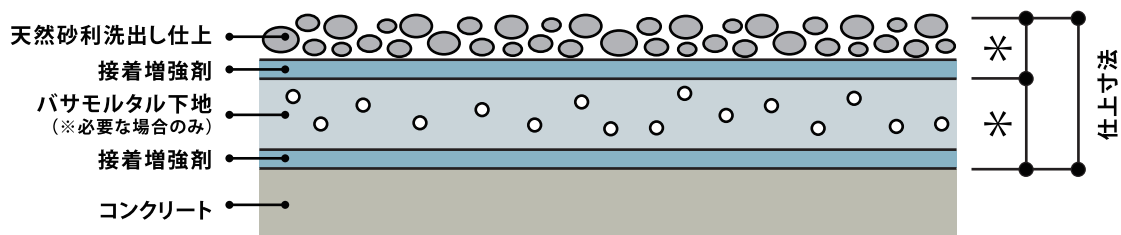
特徴

天然石洗出し舗装は、遊歩道や広場などに多く使用され、素材の色やムラなど、様々な表現ができる素材になります。

弊社では様々な種類の砂利を提案し、多様な御提案をさせて頂いております。



天然砂利洗出し舗装 (下地:コンクリート)



適用場所

公園、広場、歩道、遊歩道、商店街、ビル・マンション等の外構



車止石柱シリーズ

特徴

車止石柱は、車道と歩道の境界に多く使用され、様々なデザイン・仕上で景観に合った独自の製品を作れる素材になります。弊社では、様々な形状・仕上の製品を御提案し、ニーズに応じております。



橋梁親柱用石材シリーズ

特徴

橋梁親柱は、橋梁の四隅に使用され、様々なデザイン・仕上で景観に合った独自の製品を作る素材になります。 弊社では、様々な形状・仕上の製品を御提案し、ニーズに応じております。



護岸石積用石材シリーズ

特徴

護岸石積は河川の護岸や擁壁などにも使用され、多自然型の素材になります。 弊社では、景観に合う素材で尚且、現場・状況に応じた規格を御提案しております。



モニュメント用石材シリーズ

特徴

モニュメントは学校の門扉、時計台などに使用され、様々なデザイン・仕上で独自の表現を出す製品を作れる素材になります。弊社ではお客様の要望にできるだけ応え、形状も様々なオーダーを頂いております。





日唐石工
NITTO SEKKO

株式会社 日唐石工

〒819-1613 福岡県糸島市二丈松末1145-7
TEL 092-325-3800 FAX 092-325-3801
<http://www.nittosekko.co.jp>

取扱店・販売代理店